

产品报价单

光伏系统与电子产品

Solar Power System & Electronic Products



报价单列表

型号	规格	报价
太阳能家用系统		
SHS-P3	3Wp/4Ah	328.00
SHS-P10	10Wp/8Ah	680.00
SHS-020	20Wp/18Ah	1200.00
SHS-030	30Wp/38Ah	1950.00
SHS-050	50Wp/65Ah	3150.00
SHS-080	80Wp/100Ah	4960.00
SHS-125	125Wp/150Ah	7750.00
SHS-160	160Wp/200Ah	9920.00
SHS-320ac	320Wp/200Ah,300W	20800.00
SHS-500ac	500Wp/300Ah,600W	32500.00
SHS-750ac	750Wp/450Ah,1000W	48750.00
SHS-1000ac	1000Wp/600Ah,1000W	66500.00
SHS-1500ac	1500Wp/450Ah,2000W	97600.00
SHS-2000ac	2000Wp/600Ah,2000W	129000.00
光伏水泵		
PS600-300	300Wp	26100.00
PS600-600	600Wp	39900.00
PS1200-900	900Wp	53700.00
PS1200-1200	1200Wp	67500.00
太阳能庭院灯		
	(3-5 米)	
SGL01	25Wp/38Ah,6W	2700.00
SGL02	40Wp/65Ah,10W	3480.00
SGL03	50Wp/65Ah,14W	3860.00
SGL04	50Wp/65Ah,13W	3860.00
SGL05	75Wp/80Ah,18W	4980.00
SGL06	75Wp/80Ah,18W	4980.00
SGL07	75Wp/80Ah,18W	4980.00
SGL08	80Wp/100Ah,20W	5260.00
太阳能路灯		
	(5-8 米)	
SRL01	80Wp/80Ah,18W	5500.00
SRL02	100Wp/100Ah,25W	6670.00
SRL03	120Wp/100Ah,30W	7800.00
SRL04	160Wp/160Ah,40W	10450.00
SRL05	200Wp/200Ah,50W	12300.00
SRL06	200Wp/200Ah,50W	12300.00
SRL07	200Wp/200Ah,50W	12300.00
SGL08	240Wp/240Ah,55W	14020.00

型号	规格	报价
太阳能电池		
SR010-12	12V/10Wp	350.00
SR020-12	12V/20Wp	700.00
SR030-12	12V/30Wp	1050.00
SR050-12	12V/50Wp	1750.00
SR080-12	12V/80Wp	2800.00
SR125-12	12V/125Wp	4375.00
SR150-24	24V/150Wp	5250.00
充电控制器		
SR3.3	12V/3A	85.00
SR8.8	12V/8A	120.00
SR10N	12V/10A	130.00
SR15N	12V/15A	180.00
SR1515	12V/15A	450.00
SR3030	24V/30A	960.00
Tarom245	24V/45A	2300.00
PL60	48V/60A	4900.00
逆变器		
S300-224	24V/300W _{正弦波}	1420.00
S600-224	24V/600W _{正弦波}	2130.00
S1000-224	24V/1000W _{正弦波}	4200.00
S2000-248	48V/2000W _{正弦波}	7400.00
太阳能杀虫灯		
PS-15III	40W/65Ah	4600.00
PS-15IV	40W/65Ah	3860.00

家用太阳能供电

型号	太阳能电池组件	蓄电池	配件	日发电量 (6KWh/d/m ²)	 节能灯	 收音机	 电视机	 风扇	 冰箱	 电脑/打印机	 洗衣机/水泵	 微波炉/电饭锅
SHS-P3	3Wp	6V/4Ahx1	Acce.1	9.5Wh	3W _{LED} ×1,3h	—	—	—	—	—	—	—
SHS-P10	10Wp	12V/8Ahx1	Acce.2	31.5Wh	5W _{CFL} ×2,3h	—	—	—	—	—	—	—
SHS-020	20Wp	12V/18Ahx1	Acce.3	63Wh	7W _{CFL} ×2,3h	5W×1,3h	—	—	—	—	—	—
SHS-030	30Wp	12V/38Ahx1	Acce.3	94.5Wh	7W _{CFL} ×3,3.5h	5W×1,3h	—	—	—	—	—	—
SHS-050	50Wp	12V/65Ahx1	Acce.4	157.5Wh	9W _{CFL} ×3,4h	5W×1,3h	—	—	—	—	—	—
SHS-080	80Wp	12V/100Ahx1	Acce.4	252Wh	11W _{CFL} ×5,4h	5W×1,5h	—	—	—	—	—	—
SHS-125	125Wp	12V/150Ahx1	Acce.5	393.8Wh	11W _{CFL} ×3,4h	5W×1,5h	65W×1,3.5h	—	—	—	—	—
SHS-160	80Wp×2	12V/200Ahx1	Acce.5	504Wh	11W _{CFL} ×4,4h	5W×1,5h	65W×1,4.5h	—	—	—	—	—
SHS-320ac	80Wp×4	12V/200Ahx2	Acce.6	1008Wh	11W _{CFL} ×5,5h	5W×1,5h	70W×1,5h	40W×1,5h	—	—	—	—
SHS-500ac	125Wp×4	12V/150Ahx4	Acce.7	1575Wh	15W _{CFL} ×5,5h	5W×1,5h	70W×1,5h	40W×1,5h	70W×1,24h	—	—	—
SHS-750ac	125Wp×6	12V/150Ahx6	Acce.8	2362.5Wh	20W _{CFL} ×5,5h	5W×1,5h	95W×1,5h	40W×2,5h	70W×1,24h	40W×1,5h	—	—
SHS-1000ac	125Wp×8	12V/200Ahx6	Acce.8	3150Wh	20W _{CFL} ×5,5h	5W×2,5h	95W×1,6h	100W×1,5h	100W×1,24h	40W×1,5h	300W×1,1h	—
SHS-1500ac	125Wp×12	12V/150Ahx12	Acce.9	4725Wh	25W _{CFL} ×6,6h	5W×2,5h	95W×1,8h	100W×2,5h	125W×1,24h	40W×1,5h	300W×1,1h	—
SHS-2000ac	125Wp×16	12V/200Ahx12	Acce.9	6300Wh	25W _{CFL} ×6,6h	5W×2,5h	125W×1,8h	100W×2,5h	150W×1,24h	100W×1,5h	300W×1,2h	1200W×1,0.5h

附件:

附件型号	充电控制器	逆变器
Acce.1	12V/3A	—
Acce.2	12V/3A	—
Acce.3	12V/8A	—
Acce.4	12V/8A	—
Acce.5	12V/15A	—
Acce.6	24V/15A	24V/300W 正弦波
Acce.7	24V/30A	24V/600W 正弦波
Acce.8	24V/45A	24V/1000W 正弦波
Acce.9	48V/60A	48V/2000W 正弦波



光伏水泵

水泵专用



主要特点:

- 高效率（小功率泵尤其突出）、免维护
- 控制器与泵体分体安装，可使维护和修理工作更加便携
- 采用 4mm 厚整体铸造式不锈钢外壳，从而提高泵体的抗腐蚀性；
- 多种型号的控制器和泵体相互组合，连接不同功率的太阳能系统，并且配备高强度的不锈钢外壳。从而满足大扬程，大流量和更高适应性的使用要求。

应用实例:



PS200

系统配置	性能特点
太阳能电池板	80W-300Wp
控制器	MPPT 控制器
输入电压	DC24V-48V
最大流量	0.8t/h-5t/h
扬程范围	0-50m

PS600

系统配置	性能特点
太阳能电池板	300W-900Wp
控制器	MPPT 控制器
输入电压	DC48V-72V
最大流量	0.5t/h-11t/h
扬程范围	0-180m

PS1200

系统配置	性能特点
太阳能电池板	80W-300Wp
控制器	MPPT 控制器
输入电压	DC72V-96V
最大流量	0.5t/h-11t/h
扬程范围	0-240m

水泵系统	组件功率	10m	20m	40m	60m	80m	100m	120m	140m
PS600	300Wp	15t	11t	5.4t	3.7t	2.6t	1.8t	1.6t	1.35t
	水泵型号	HR-14		HR-04		HR-03			
	600Wp	32.7t	21t	12.3t	7.7t	5.9t	4.5t	3.6t	3.2t
	水泵型号	C-BF-04	HR-14		HR-07		HR-04H		
PS1200	900Wp	54t	32.4t	19.8t	12.6t	10t	7.2t	6.8t	5.2t
	水泵型号	C-DF-03	C-DF-04	HR-20	HR-14	HR-10	HR-07		HR-04H
	1200Wp	70t	42t	24t	16t	13t	9t	8.5t	6.4t
	水泵型号	C-DF-03	C-DF-04	HR-20	HR-14	HR-10	HR-07		HR-04H

太阳能庭院灯

太阳能庭院灯是一种新型环保照明灯具，它造型新颖、精致典雅、极富时代特色、安装使用方便、无需另接电线，它由太阳能电池组件在白天吸收阳光自动为蓄电池充电，晚上自动点亮照明，无需电费；因采用低压直流供电，更加安全可靠。可根据需要调整灯的高度，安装十分方便。

太阳能庭院灯广泛应用于：家庭别墅、单位花园、市政广场、环保小区等场合。
 无需铺设电线及人工管理，绿色环保，美化城市。



SGL01



SGL02



SGL03



SGL04



SGL05



SGL06



SGL07



SGL08

系统装置	说明							
型号	SGL01	SGL02	SGL03	SGL04	SGL05	SGL06	SGL07	SGL08
太阳能电池板	25Wp	40Wp	50Wp	50Wp	75Wp	75Wp	75Wp	80Wp
充电控制器	10A 路灯专用控制器(控制方式：光控开启，延时关闭，2、4、5、6、8、10 小时可调)							
蓄电池	38Ah	65Ah	65Ah	65Ah	80Ah	80Ah	80Ah	100Ah
光源(节能灯、LED 灯)	3W×2	5W×2	7W×2	13W	18W	18W	18W	20W
高度	2.5m	3m	3.5m	4m	5m	5m	5m	5.5m
工作时间	8 小时							
连续阴雨天	5 天							
光通量	300lm	550lm	650lm	650lm	900lm	900lm	900lm	1000lm

太阳能路灯

太阳能路灯采用高效晶体硅太阳能电池供电，采用免维护蓄是池存储电能，高亮度节能灯具，并采用先进的充放电控制器，具有性能可靠、发光效率高、亮度大、安装方便、无需铺设电线电缆。无需铺设电线和交纳电费，采用直流供电，光敏定时控制、安全可靠、节能、环保。



SRL01



SRL02



SRL03



SRL04



SRL05



SRL06



SRL07



SRL08

系统装置	说明							
型号	SRL01	SRL02	SRL03	SRL04	SRL05	SRL06	SRL07	SRL08
太阳能电池板	80Wp	100Wp	120Wp	160Wp	200Wp	200Wp	200Wp	240Wp
充电控制器	10-15A 路灯专用控制器(控制方式: 光控开启, 延时关闭, 2、4、5、6、8、10 小时可调)							
蓄电池	80Ah	100Ah	120Ah	80Ah	100Ah	100Ah	100Ah	120Ah
光源(节能灯)	18W	25W	30W	40W	50W	50W	50W	55W
高度	6m	7m	8m	9m	9m	9m	7.5m	12m
工作时间	8 小时							
连续阴雨天	5 天							
光通量	1000lm	1250lm	3000lm	4800lm	6000lm	6000lm	6000lm	9900lm

太阳能杀虫灯

太阳能杀虫灯由太阳能电源部分、高压脉冲放电网、紫光诱虫灯、避雨防短路智能控制器、害虫收集盒、灯杆支架等组成.主要用途:针对林区、农业、果树等多咱害虫,特别针对松毛虫有明显的诱杀效果,即可防止病虫害的发生,又可预防、预测、预报.对环境没有污染,对大气和对人畜都不产生危害.为我国无公害农业的建立、生态保护和绿色食品的发展开拓了广阔的前景.



PS-15 II (普通/光控型)



PS-15 II (普通/光控型)



PS-15 III型

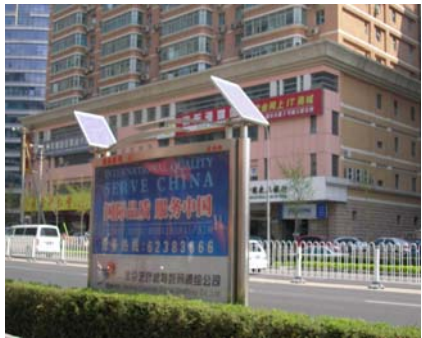


PS-15 IV 型



太阳能灯箱

太阳能灯箱可以制作成交通标志牌、公交站牌、小区楼宇指示牌、公共信息标识、户外广告灯箱等产品，可为城市亮化工程和美化环境起到重要作用。太阳能灯箱利用太阳能供电，采用匀光板将 LED 光转换为前后两面发光的面光，达到降低功耗的目的。



太阳能电池组件

SR 系列高效太阳能(光伏)组件适合各种应用中的供电需求。太阳能组件不含有运动部件，使用寿命至少二十年以上。请直接与我们或我们的经销商联系，为您提供最适宜的光伏组件。太阳能组件可抵抗各种恶劣天气条件，包括剧烈的温差变化、潮湿、强风以及冰雹的撞击。

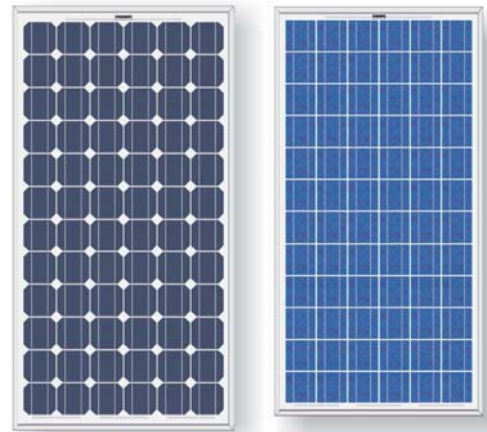
产品特点

1. 按国际电工委员会 IEC61215 标准要求设计，采用先进工艺技术和生产设备制造，确保了组件可靠稳定以及长达 的使用寿命。
2. 每 18 片太阳能电池串安装一个旁路二极管，可有效防止热斑效应。
3. 由高透光率的钢化玻璃、抗老化的 A (聚乙烯 烯酯) 高性能晶体硅太阳能电池、耐候性优良的 TPT (复合氟塑料膜) 层压而成，具有良

优质铝合金边框确保组件具有较的抗风等级，结构合理便于安装。

采用密封防水性能好的接线盒，确保可靠的电气连接。

6. 每片组件经过 100% 的外观检 能测试， 的优 质。



规格说明

型号	最大功率	外形尺寸	重量	最佳工作电流	最佳工作电压	短路电流	开路电压
SR005-12	5W	230×368×25mm	1.5Kg	0.31A	16.6V	0.36A	21.0V
SR010-12	10W	310×368×25mm	2.0 Kg	0.58A	17.2V	0.66A	21.6V
SR020-12	20W	656×306×25mm	2.5 Kg	1.19A	16.8V	1.42A	21.2V
SR040-12	40W	537×665×30mm	5.0 Kg	2.32A	17.2V	2.57A	21.6V
SR050-12	50W	800×541×35mm	6.0 Kg	2.9A	17.2V	3.3A	21.6V
SR075-12	75W	1195×541×35mm	8.0 Kg	4.4A	17.2V	5.0A	21.6V
SR120-12	120W	1482×676×50mm	11.5 Kg	6.98A	17.2V	7.8A	21.6V
SR160-24	160W	1580×808×50mm	15.5 Kg	4.65A	34.4V	5.0A	43.2V

机械性能:

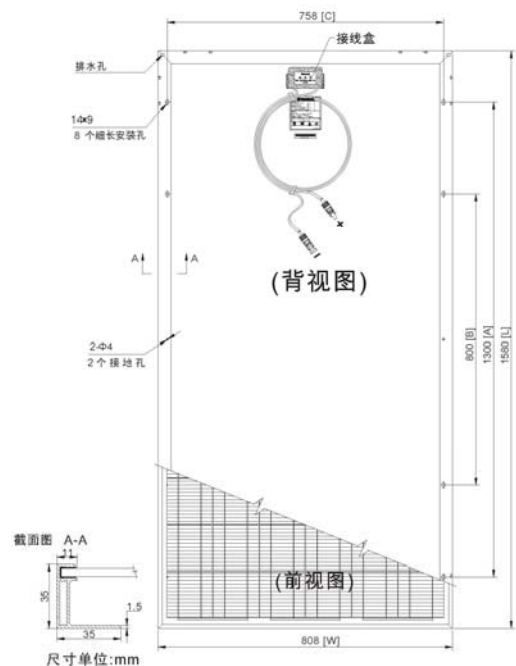
抗风强度: 60m/s(200Kg/m²)

表面强度: 225g 钢球从 1 米高度自由落下撞击表面。

安装尺寸: 请见上表，也可根据客户要求定做

标准测试条件:

AM1.5, 辐照度=1000W/m ² , 电池温度=25°C	
电池正常工作温度	50°C
短路电流温度系数	+0.4mA/°C
开路电压温度系数	-60mV/°C
填充因子	70%
边框接地电阻	≤1ohm
迎风压强	2400Pa
绝缘电压	≥600V
安装孔径	Φ9



充电控制器

型号	电压	充电电流	放电电流	尺寸(mm)	重量	功能
SR6.6	12/24V	6A	6A	85×98×34	120g	普通+夜晚
SR8.8	12/24V	8A	8A	85×98×34	120g	普通+夜晚
SR10	12/24V	10A	10A			普通
SR15	12/24V	15A	15A			普通
SR10N	12/24V	10A	10A			路灯(光控时控)
SR15N	12/24V	15A	15A			路灯



SR1515	12/24V	15A	15A	188×106×49	450g	普通+夜晚
SR2020	12/24V	20A	20A	188×106×49	450g	普通+夜晚
SR3030	12/24V	30A	30A	188×106×49	450g	普通+夜晚
SR410	48V	10A	10A	188×106×49	450g	普通+夜晚
SR420	48V	20A	20A	188×106×49	450g	普通+夜晚



CX20	12/24V	20A	20A	80×90×38	180g	普通+路灯
CX40	12/24V	40A	40A	80×90×38	180g	普通+路灯
Tarom245	12/24V	45A	45A	188×128×49	550g	普通
Tarom440	48V	30A	30A	188×128×49	550g	普通

*通用是指适用大部分直流电压，12V、24V、32V、26V、48V

正弦波逆变器



S150	150W	12V、24Vdc/220Vac、50Hz	200×132×72	2.7
S300	300W	12V、24Vdc/220Vac、50Hz	237×155×72	3.5
S600	600W	12V、24V、48dc/220Vac、50Hz	295×180×72	2.7
S1500	1500W	12V、24V、48dc/220Vac、50Hz	390×275×105	7.0
SK200	200W	12V、24V、48dc/220Vac、50Hz	-	-
SK350	350W	12V、24V、48dc/220Vac、50Hz	-	-
SK700	700W	12V、24V、48dc/220Vac、50Hz	295×160×72	2.7
SK1000	1000W	12V、24V、48dc/220Vac、50Hz	383×182×88	4.0
SK1500	1500W	12V、24V、48dc/220Vac、50Hz	415×191×88	4.8
SK2000	2000W	12V、24V、48dc/220Vac、50Hz	422×208×166	9.0
SK2500	2500W	12V、24V、48dc/220Vac、50Hz	-	-
SK3000	3000W	12V、24V、48dc/220Vac、50Hz	452×208×166	9.8
ST600	600W	12V、24V、48dc/220Vac、50Hz	-	-
ST1000	1000W	12V、24V、48dc/220Vac、50Hz	-	-



免维护蓄电池

对于特定的一个太阳能供电应用来说，选择最适合的蓄电池类型往往需要在价格及期望的使用寿命之间做出折衷，但价格最高的蓄电池并不意味着其寿命就最长。我公司在面向光伏发电应用的蓄电池有着优秀的使用经验，为每一个项目选择最适宜的蓄电池，以用户能够接受的价格，保证电池的使用寿命最长。

不同的应用需要使用不同类型的蓄电池，没有哪一种蓄电池可适合所有的应用要求。根据使用地点、负载情况、维护检查周期等，我公司可以确定最为合适的蓄电池类型。

铅酸免维护蓄电池

在太阳能电源系统中，铅酸蓄电池是最常用的，并有着较好的性能价格比。

- 免维护无须补液
- 适应环境温度-30 到 45℃
- 使用寿命长，NP 系列 3~5 年，GM 可达 10~15 年
- 安全防爆、无游离电解液，侧倒 90 度仍可使用
- 内阻小，在电流放电特性好
- 自放电小，深放电恢复性能好



电池型号	额定电压 V	额定容量 Ah	最大外型尺寸 mm				电池质量 ±2%Kg
			长	宽	高	总高	
NP38-12	12	38.0	197	165	170	170	12.30
NP65-12	12	65.0	350	166	174	174	22.70
NP100-12	12	100.0	330	170	215	243	31.50
NP150-12	12	150.0	480	170	240	240	48.00
NP200-12	12	200.0	524	240	216	244	65.00
GM500	2	500	240	182	330	365	34.0
GM1000	2	1000	485	185	330	365	73.0
GM1500	2	1500	400	350	343	378	115.0

胶体免维护蓄电池

当用户指定要求提供无需加液的密封铅酸电池时，可提供胶体电池。管状极板的 OPzV 2V 单体电池组成蓄电池组，并配齐所需的电缆及连接排。与开口蓄电池相比，胶体电池有多种支架安装方式。

- 胶体电池的耐高温、抗干涸性能优于其它类型的密封型铅酸电池
- 管状极板结构有助于延长电池使用寿命
- 使用铅钙锡栅格合金，减少蓄电池的自放电及放气



电池型号	额定电压 V	额定容量 Ah(C10)	最大外型尺寸 mm				电池质量 ±2%Kg
			长	宽	高	总高	
6-FMJ-65	12	65	353	175	214	224	30.0
6-FMJ-100	12	100	513	164	214	224	45.0
6-FMJ-150	12	150	513	229	214	224	66.0
6-FMJ-200	12	200	513	294	214	224	88.0
GFMJ-500	2	500	166	206	470	496	42.0
GFMJ-1000	2	1000	233	210	645	671	82.0
GFMJ-1500	2	1500	275	210	795	821	120.0